

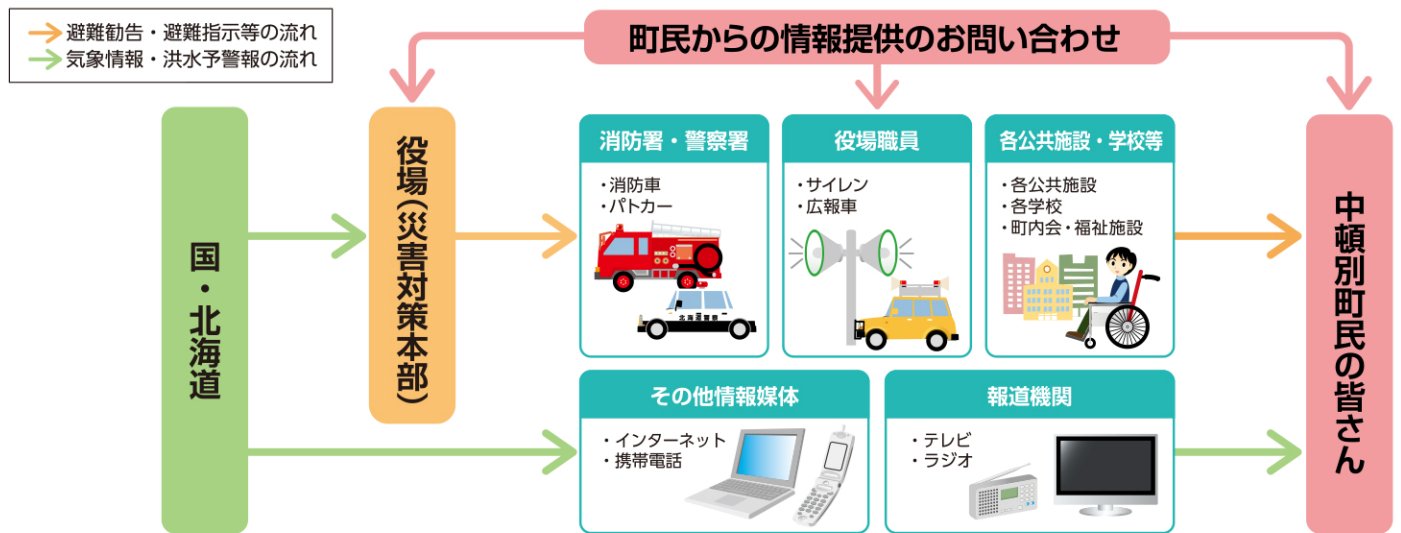
# 避難情報について

水害の恐れがあるときは、状況に応じて町から避難準備、避難勧告、避難指示が発令されますので、これらの情報に十分注意して行動しましょう。

避難情報の種類	状況	町民のみなさんがとるべき行動
<b>避難準備</b> <b>低</b>	災害の発生する可能性が高まった状況。	いつでも避難できるように避難の準備をする。特に避難行動に時間を要する方は、避難を開始する。テレビやラジオ、広報車などからの情報に注意する。
<b>避難勧告</b> <b>緊急度</b>	災害の発生する可能性が明らかに高まった状況。	避難所への避難を始める。避難時には声を掛け合い助け合って避難する。
<b>避難指示</b> <b>高</b>	災害の発生する可能性が非常に高い、または災害が発生した状況。	まだ避難が完了していない方々は指定された避難所へ直ちに避難する。

# 災害情報の伝達経路

災害や避難情報は、各機関から以下のような経路で伝達されます。町民の皆さんは、テレビ・ラジオ・インターネットなどから情報収集をして災害に備えて下さい。



# 災害用伝言サービス

安否情報などを家族や知人に知らせる方法を家族で確認しておきましょう。

## ▶ 災害用伝言ダイヤル「171」

大規模な災害が発生し、安否確認等の電話により一般電話回線が混雑し、電話がかかりにくくなった場合でも、伝言の録音・再生により被災地内の家族や親戚・知人等と連絡を可能にするNTTボイスメールサービスです。「171」にダイヤルし、音声ガイダンスに従い伝言の録音や再生を行います。なお、災害用伝言ダイヤルの提供開始はNTTが決定し、テレビやラジオでお知らせします。



※詳しい内容はNTTのホームページで確認して下さい。 **ホームページ** <http://www.ntt-east.co.jp/saigai/>

## ▶ 携帯電話 災害用伝言版サービス

大規模な災害が発生した場合、携帯電話各社のトップに「災害用伝言板」が追加され、自らの安否状態を登録することが可能になり、登録された伝言は、インターネットや携帯電話などから確認することができます。

使用にあたっては、各携帯電話会社のホームページで確認しておきましょう。

NTTドコモ	<a href="https://www.nttdocomo.co.jp/info/disaster/index.html">https://www.nttdocomo.co.jp/info/disaster/index.html</a>
au	<a href="http://www.au.kddi.com/mobile/anti-disaster/saigai-dengon/">http://www.au.kddi.com/mobile/anti-disaster/saigai-dengon/</a>
ソフトバンク	<a href="http://www.softbank.jp/mobile/service/dengon/">http://www.softbank.jp/mobile/service/dengon/</a>
Y!mobile	<a href="http://www.ymobile.jp/service/dengon/">http://www.ymobile.jp/service/dengon/</a>