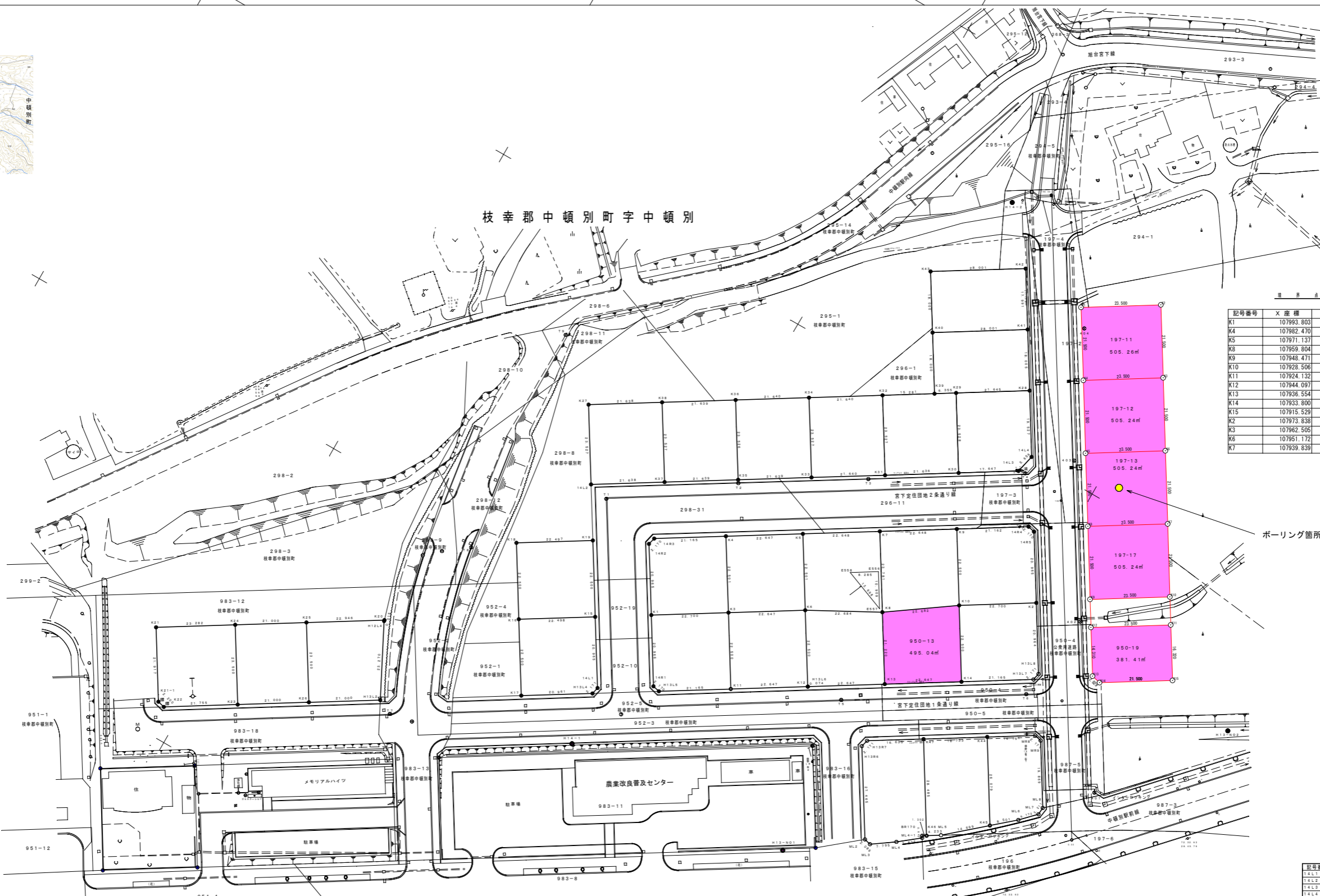




枝幸郡中頓別町字中頓別

●	既設コンクリート橋
○	新設コンクリート橋
○	新設木杭
○	新設切合木杭
●	既設塩化ビニル杭

○	色別	注
○	赤色	宅地
○	茶色	雑草
○	○	○



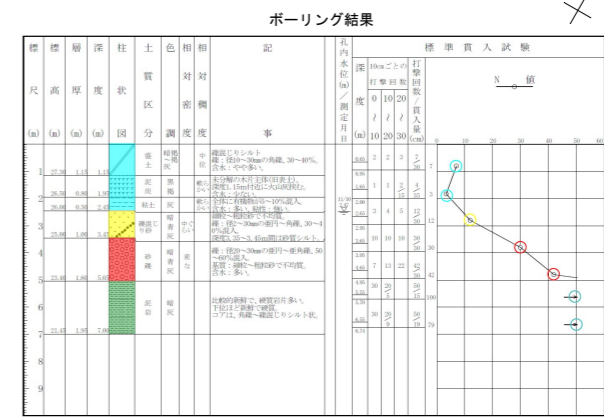
記号番号	X座標	Y座標	摘要
K1	107993.803	3639.848	
K4	107982.470	3621.578	
K5	107971.137	3603.307	
K8	107959.804	3585.037	
K9	107948.471	3566.766	
K10	107928.506	3539.161	
K11	107924.132	3532.108	
K12	107944.097	3559.713	
K13	107936.554	3547.552	
K14	107933.800	3546.907	
K15	107915.529	3558.240	
K2	107973.838	3652.244	
K3	107962.505	3633.973	
K6	107951.172	3615.702	
K7	107939.839	3597.432	

ボーリング箇所

分譲中

地番	面積	用途	備考
296-4	508.992040	農林業	農林業積算による

地番	面積	用途	備考
950-13	495.043455	住宅	



記号番号	X座標	Y座標	摘要
4L1	107797.504	3777.758	
4L2	107829.105	3828.721	
4L3	107722.157	3895.037	
4L4	107720.866	3900.944	
4R1	107783.681	3786.453	
4R2	107805.578	3822.089	
4R3	107805.082	3824.202	
4R4	107771.267	3882.273	
4R5	107759.254	3881.877	
BR170	107693.000	3787.823	
H12L4	107881.716	3783.428	
H13L2	107851.576	3742.753	
H13L4	107798.000	3775.644	
H13L5	107781.368	3785.957	
H13L6	107744.271	3809.085	
H13L7	107687.653	3844.069	
H13L8	107687.157	3846.183	
H13R4	107771.528	3837.825	
H13R7	107721.045	3803.849	
R5R6	107743.052	3848.771	
R5R7	107737.513	3838.484	
R5R8	107759.088	3844.437	
K1	107794.530	3804.271	
K2	107698.205	3864.000	
K3	107775.238	3818.233	
K4	107787.085	3835.254	
K5	107767.848	3847.281	
K6	107795.891	3828.188	
K7	107788.000	3838.258	
K8	107736.088	3838.075	
K9	107729.252	3871.161	
K10	107774.487	3882.037	
K11	107783.381	3797.171	
K12	107744.134	3809.046	
K13	107724.887	3826.980	
K14	107759.840	3832.913	
K15	107808.552	3795.576	
K16	107827.872	3783.720	
K17	107818.874	3784.588	
K18	107839.529	3802.842	
K19	107820.410	3814.688	
K20	107881.807	3782.720	
K21	107818.842	3738.282	
K22	107905.259	3708.135	
K23	107886.770	3720.589	